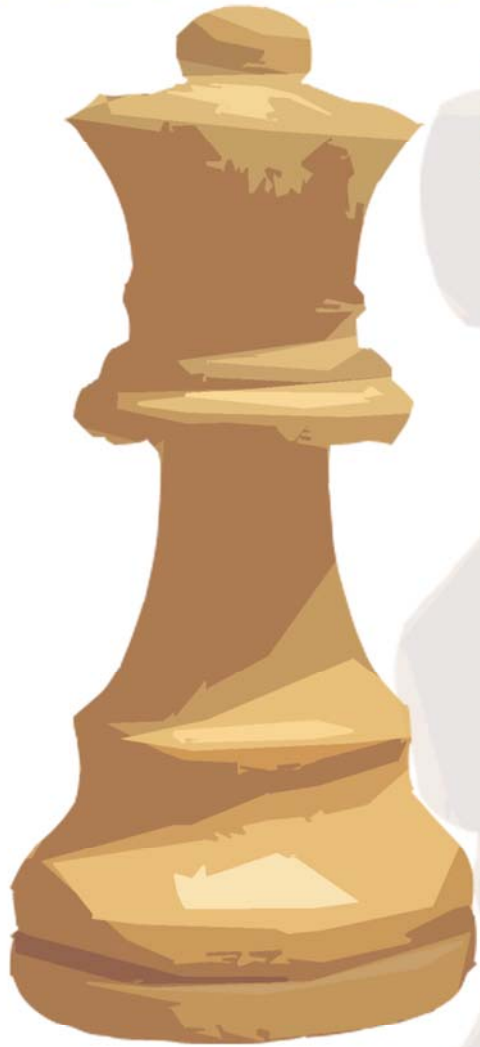


Campeonato Escolar Provincial de Ajedrez

MOTRIL 2008



Campeonato Escolar Provincial de Ajedrez

MOTRIL 2008

división A

**Sábado 5 y
Domingo 6
de abril
desde 9:30**

división B

**Sábado 5
de abril
desde 9:30**



Pabellón Municipal de Motril



Campeonato Escolar Provincial de Ajedrez

DIVISIÓN A

El Campeonato Escolar se regirá por la Normativa Provincial (2003).

Desempates: 1º Buchholz (-2) sin otro ajuste, 2º progresivo FIDE, 3º Mejor Elo andaluz y 4º menor edad.

El número de rondas será de ocho.

La inscripción deberá formalizarse en el impreso oficial y remitirse por email a gmbarranco@yahoo.es y realizar el ingreso correspondiente antes de las 15:00 hrs. del 04/04/2008.

Esta división se disputará en dos grupos independientes:

- Grupo Sub16 (nacidos entre 1992 y 1995)
- Grupo Sub12 (nacidos en 1996 y posteriores)

El calendario será el siguiente:

- 5 de abril: rondas 1ª a 3ª (desde las 9:30 hrs.)
- 5 de abril: rondas 4ª y 5ª (desde las 16:00 hrs.)
- 6 de abril: rondas 6ª a 8ª (desde las 9:30 hrs.)

El ritmo de juego será de 45 minutos por jugador.

Plazas para los Campeonatos de Andalucía:

- Plazas regionales directas: Alejandro Domingo, Fco. García, Martín Jiménez, Néstor Marín, Serafín Moral, Ángela Moreno, Antonio Pintor.
- Categoría Sub10: 4 mejores clasificados (al menos 1 por cada sexo)
- Categoría Sub12: 4 mejores clasificados (al menos 1 por cada sexo)
- Categoría Sub14: 6 mejores clasificados (al menos 2 por cada sexo)
- Categoría Sub16: 6 mejores clasificados (al menos 2 por cada sexo)

La entrega de premios será el domingo a las 14:30 hrs.

Se ofrecerá desayuno para todos y almuerzo para los desplazados

Campeonato Escolar Provincial de Ajedrez

DIVISIÓN B

El Campeonato Escolar se regirá por la Normativa Provincial (2003).

Desempates: 1º Buchholz (-2) sin otro ajuste, 2º progresivo FIDE y 3º menor edad

El número de rondas será de 7.

La inscripción deberá formalizarse en el impreso oficial y remitirse por email a gmbarranco@yahoo.es y realizar el ingreso correspondiente antes de las 15:00 hrs. del 04/04/2008.

Esta división se disputará en dos grupos independientes:

- Grupo Sub16 (nacidos entre 1992 y 1997)
- Grupo Sub10 (nacidos en 1998 y posteriores)

Se comenzará a las 9:30 hrs.

El ritmo de juego será de 10 minutos por jugador.

La entrega de premios será el sábado a las 14:00 hrs.

Se ofrecerá desayuno para todos los participantes.

